

# КАМЕРНАЯ КРЕПЬ С РОЛИКОВОЙ РАСПОРКОЙ СЕРИЯ 780



**Удобство в  
эксплуатации**

**Большой диапазон  
работ**

**Прочность**

# КАМЕРА (БОКС) С РОЛИКОВОЙ РАСПОРКОЙ СЕРИИ 780



## Большой просвет под распоркой

Принцип действия этой камеры, усиленной по бокам, заключается в использовании «роликовой распорки».

В сравнение с традиционными камерами или крепью с направляющими, данная система предлагает ряд дополнительных преимуществ. Основным является то, что Вы можете сами регулировать просвет под распоркой, который может достигать 2,78 м.

- ➔ Расстояние под распоркой до 2,78 м
- ➔ Глубина установки до 6 м
- ➔ Ширина траншеи до 4,36 м

Высота стенок варьируется между 3,15 м и 4,00 м, а в комбинации с дополнительными стенками высотой 2 м Вы укрепите траншею глубиной 6 м.

При необходимости траншея легко расширяется до 4,36 м с помощью специальных желтых вставок, доступных в размерах от 0,25 до 1 м.





### Монтаж без проблем

На нужном уровне установите на стенку нижний фиксатор, установите до упора роликовый элемент и зафиксируйте его верхним фиксатором.

Если необходимо расширить траншею, то поставьте на роликовый элемент необходимое число вставок.

Соедините две стенки бокса, привинчивая одну часть роликовой распорки ко второй.

Как видите, бокс собирается легко и быстро.



### Много места для экскаватора

Камерная крепь с роликовой распоркой позволяет без лишних усилий укрепить широкие и глубокие траншеи.

Роликовые элементы и длинные кронштейны, к которым они крепятся, делают возможным параллельное движение стенок относительно друг друга при погружении и извлечении их из грунта.

Вставки, доступные в разных размерах, позволяют быстро сделать бокс шире. Мобильность роликовой распорки обеспечивает свободу действий экскаватора.



# ПАРАМЕТРЫ

Длина стенки [м]	Высота стенки [м]	Номер артикула	Максимальное давление грунта [кН/м <sup>2</sup> ]	Глубина траншеи [м]	Вес стенки [кг]	Вес бокса [кг]
ОСНОВНАЯ СТЕНКА						
3.15	3.15	60 780 008	33.9	5.96	1,045	2,852
	3.40		31.4	5.51	1,098	2,958
	3.50		30.4	5.33	1,120	3,002
	4.00		22.9	3.98	1,229	3,220
4.00	3.15	60 780 005	33.9	5.96	1,350	3,462
	3.40		31.4	5.51	1,417	3,596
	3.50		30.4	5.33	1,443	3,648
	4.00		22.9	3.98	1,578	3,918
ВЕРХНЯЯ СТЕНКА						
2.00	3.15	60 781 000	33.9	5.96	761	2,161
	3.40		31.4	5.51	799	2,237
	3.50		30.4	5.33	814	2,267
	4.00		22.9	3.98	891	2,421

## РОЛИКОВЫЕ ЭЛЕМЕНТЫ

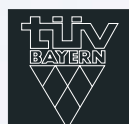
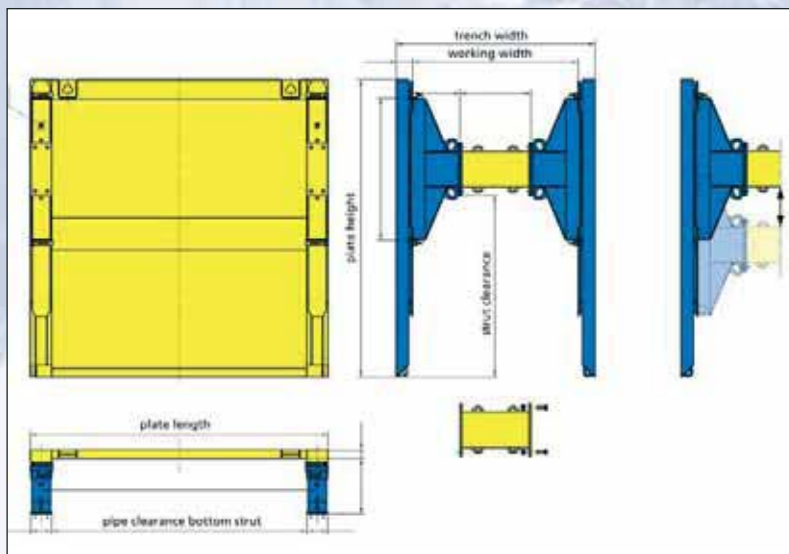
Роликовый элемент для	Номер артикула	Высота роликового элемента, м	Рабочая ширина, м	Ширина траншеи, м	Вес двух роликовых элементов, кг
Основной стенки	99 029 025	1.50	1.00	1.35	354
Верхней стенки	99 029 028	1.00	1.00	1.35	293

## ВСТАВКИ

Длина, кг	Номер артикула	Вес, кг
0.25	99 016 323	61
0.50	99 016 324	83
0.75	99 016 326	105
1.00	99 016 317	126

## ДОПОЛНИТЕЛЬНЫЕ ДЕТАЛИ

Название	Номер артикула	Вес, кг
фиксатор	99 200 024	6.6
шплинт	99 036 016	1.5
болт	M30*90 in 8.8	
шайба	A 33	



ООО «SBH СОТРАНС»

Тел.: +7 (926) 204-08-58

Тел./факс: +7 (495) 956-40-67

krep@sbh.ru

www.KrepiGrunt.ru

www.sbh.ru



Гарантия качества: сделано в Германии